



VEJLEDNING

Til opsætning af energidrik

0,25 L energidrik

TRIN 1 - LAV LAYOUTFILEN

Vi anbefaler, at du bruger Adobe programmerne Illustrator eller InDesign.

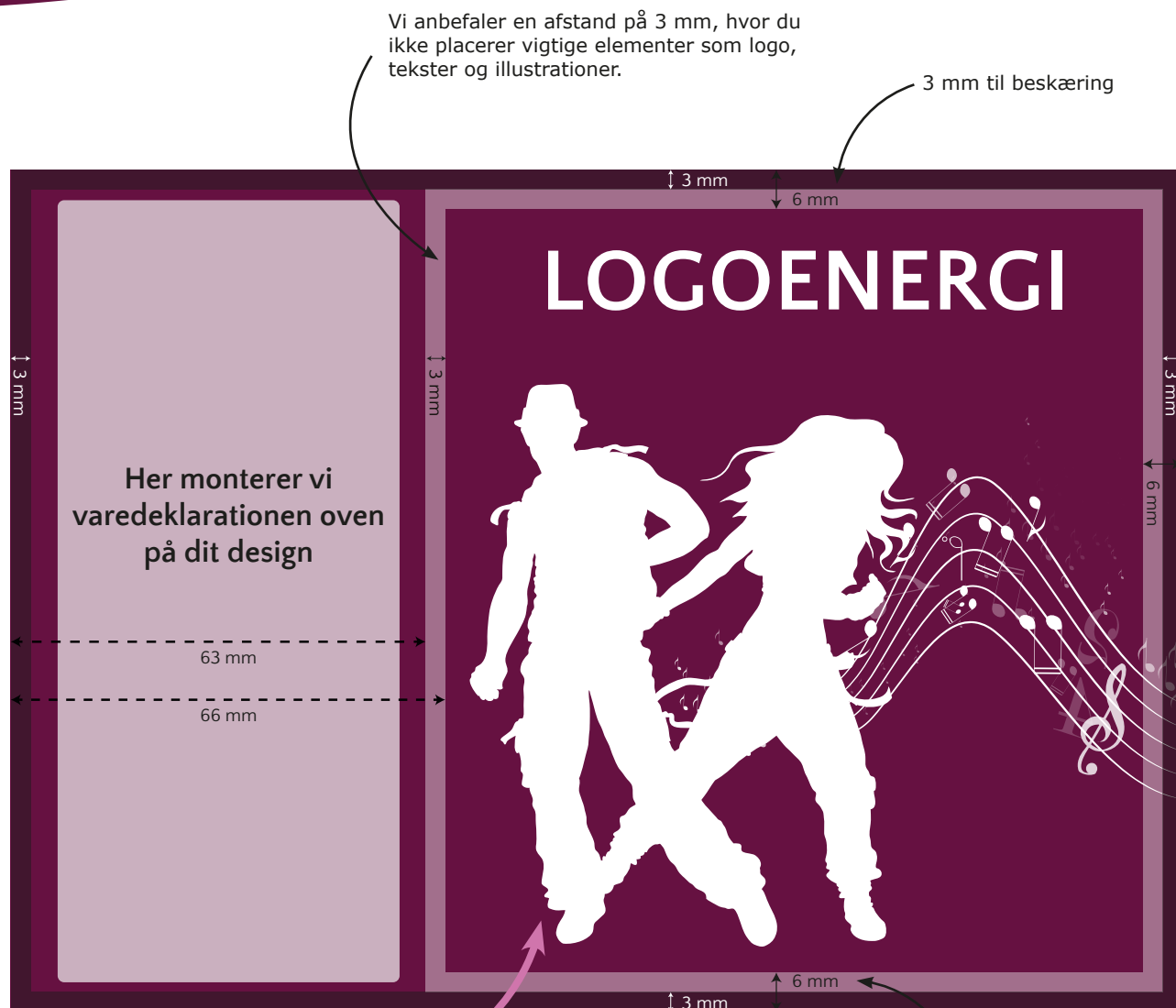
- Dokumentstørrelse 178x128 mm
- Farver må kun være i CMYK
- Trykklar PDF 300 DPI
- Al tekst skal outlines
- Ingen skæremærker

TILDÆKNING OG BESKÆRING

Flere områder på layoutfilen berøres af beskæring, overlap og tildækning. Her må du ikke placere vigtige elementer som logo, tekster og illustrationer. Til gengæld skal du lade dit baggrundsdesign forsætte ud på disse områder, således at beskæringer og overlap bliver så pæne som muligt.

VAREDEKLARATION

Når vi modtager din layoutfil, kontrollerer vi, at den overholder kravene. Herefter monterer vi varedeklarationen. Der vil altid være hvidt bagved stregkoden og pantmærket. Hvis baggrundsdesignet er ensartet, kan vi sætte teksten direkte på. Du modtager produktionsfilen med varedeklarationen til godkendelse via mail.



Vi anbefaler en afstand på 3 mm, hvor du ikke placerer vigtige elementer som logo, tekster og illustrationer.

3 mm til beskæring

Her monterer vi
varedeklarationen oven
på dit design

63 mm

66 mm

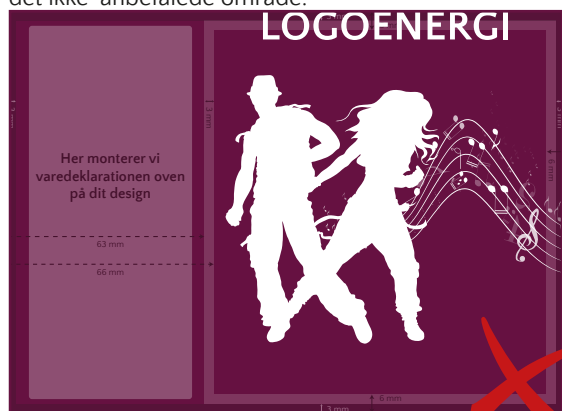
Vigtigt indhold som logo, illustrationer og tekst skal placeres i dette område.

Vi anbefaler yderligere 3 mm afstand i top og bund - 6 mm i alt - hvor du ikke placerer vigtige elementer som logo, tekster og illustrationer.

TRIN 2 – HVOR ER ELEMENTERNE?

Flere områder på layoutfilen berøres af beskæring, overlap og tildækning (se s.2). Her må du ikke placere vigtige elementer som logo, tekster og illustrationer.

1: UPS! Flere elementer ligger i beskæringsfeltet og i det ikke-anbefalede område.



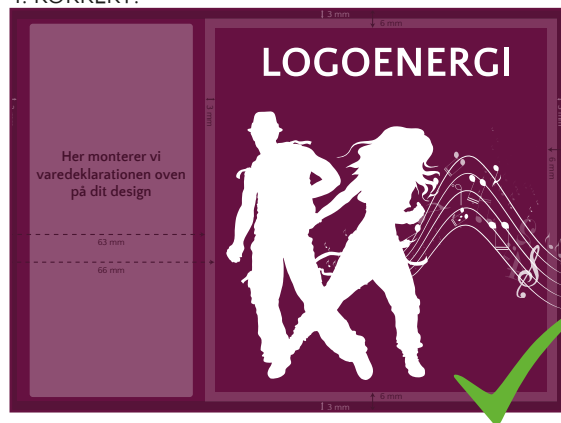
3: UPS! Logoet ligger inden for varedeklarationen.



2: UPS! Baggrundsdesignet fylder ikke hele området, det vil give et hvidt overlap.



4: KORREKT!



OUTLINE TEKST

Gør tekst til grafik.

1: Markér selve tekstboksen/boksene:



De små firkanter indikerer, at du har markeret selve tekstboksen. Den grønne understregning indikerer, at teksten står som "tekst", som du stadig kan redigere i.

2: Tryk på CTRL+SHIFT og O, eller type->create outlines.



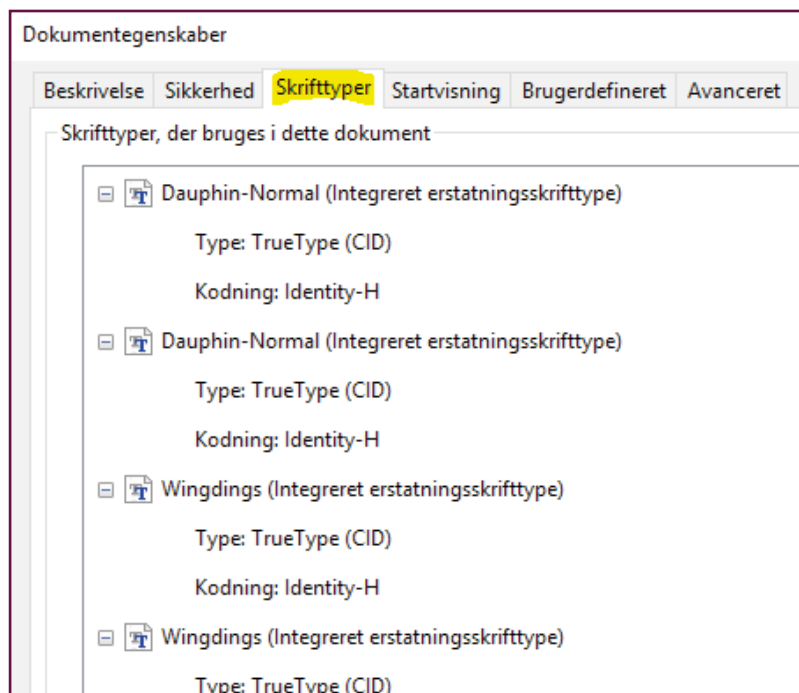
Teksten er nu outlinet, og du vil ikke kunne redigere i teksten længere.

TRIN 3 – TJEK LAYOUTFILEN

Vi anbefaler, at du bruger Adobe Reader og Acrobat Pro.

SE EFTER SKRIFTTYPER

Åben din PDF med layoutfilen i Adobe Reader (gratis program). Tryk på "Dokumentegenskaber" og vælg fanen "Skriffter". Hvis indholdet er tomt, har du outlinet din tekst korrekt. Hvis der er indhold som vist på billedet, følg da anvisningen "Outline tekst" (s.3) og tjek igen.



ER FARVERNE I CMYK

Du kan selv tjekke, om alle dine farver er i CMYK. Eksemplet nedenunder er taget ud fra programmet Acrobat Pro.

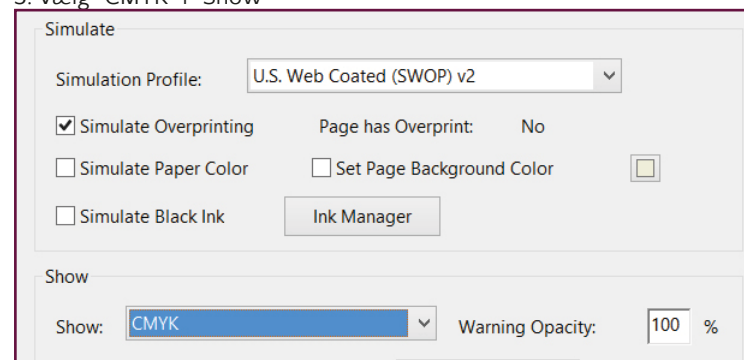
1: Tryk på "Print Production"



2: Tryk på "Output Preview"



3: Vælg "CMYK" i "Show"



Hvis intet fra din layoutfil forsvinder, er dine farver korrekte. Hvis et eller flere af elementerne forsvinder, betyder det, at elementerne ikke er i CMYK. Ligeledes kan du ændre "CMYK" i "Show" til "RBC" og "SPOT COLOR" (Pantone) for at tjekke, om et element er lagt i disse farver.

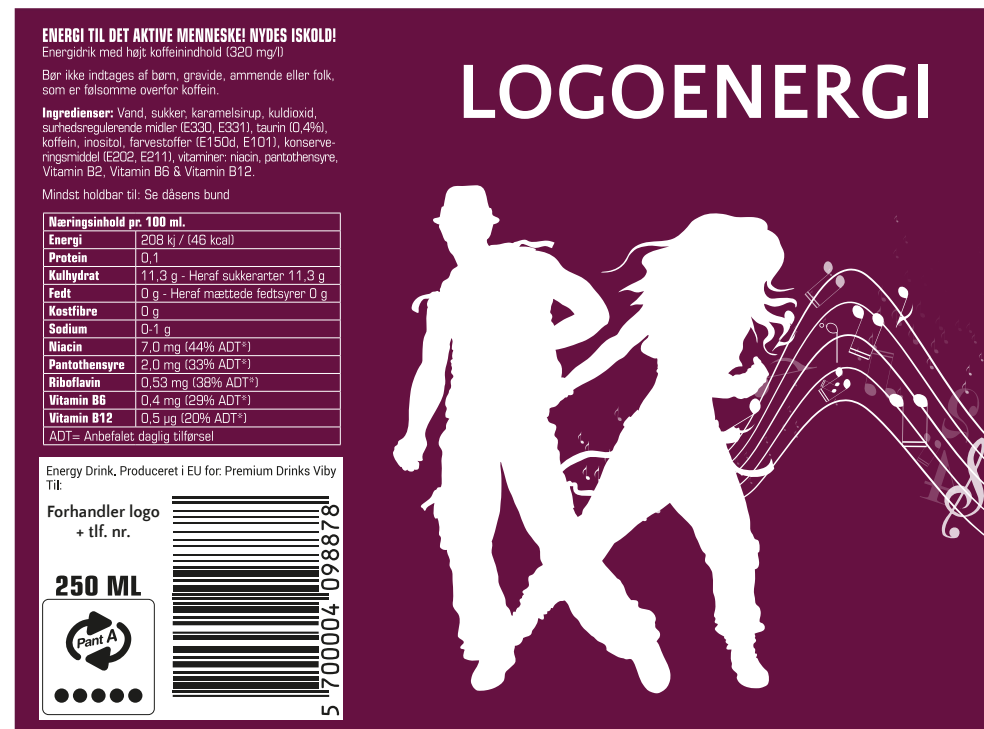
TRIN 4 - DET FÆRDIGE RESULTAT



Dokumentstørrelse 178x128 mm

Produktionsfilen - Vi monterer varedeklarationen

Når vi modtager din layoutfil, kontrollerer vi, at den overholder kravene. Herefter monterer vi varedeklarationen. Der vil altid være hvidt bagved strekkoden og pantmærket. Hvis baggrundsdesignet er ensartet, kan vi sætte teksten direkte på baggrundsdesignet som vist her:

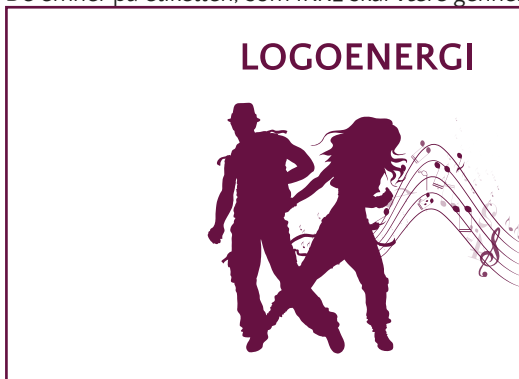


Du vil modtage produktionsfilen til godkendelse via mail. Varedeklarationen er lovmæssigt godkendt i sort og hvid. Det er ikke muligt at ændre i varedeklarationen.

TRANSPARENT ETIKET

Følg vejledning fra trin 1-2 og forsæt her:

De emner på etiketten, som IKKE skal være gennemsigtige, skal "maskes ud".



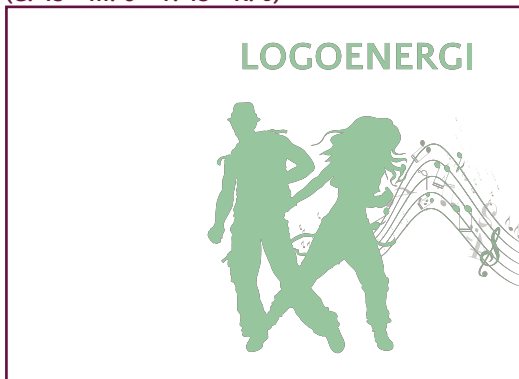
Dette er vores layoutfil. Se bort fra den orange streg, der blot markerer omkredsen. Vi har flere elementer her, som skal "maskes ud".

Opret et nyt lag (Layer), som placeres øverst. Kopir alle elementer, og placer dem nøjagtigt oven på de andre elementer. I sikkerhed anbefaler vi, at du låser laget (Layer) nedenunder.

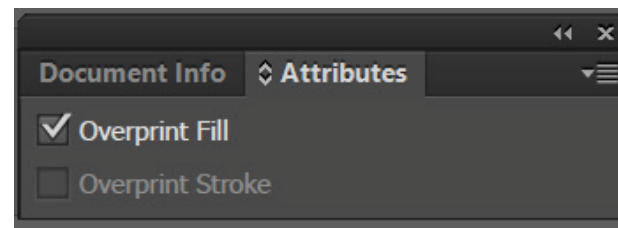
Opret en ny farve - også kaldet "Swatch" i Adobe programmerne. Farven og laget (Layer) skal hedde 5Indigo. Husk at sætte "Color Type" til "Spot".

Elementerne skal nu udfyldes med SPOT-farven Indigo5:

(C: 45 - M: 0 - Y: 45 - K: 6)



Alle elementerne med Indigo5 farven skal defineres som "Overprint Fill".



Eksemplet nedenfor er taget ud fra programmet Acrobat Pro. Her tjekker vi, om farverne er korrekte, ligesom vi gjorde i trin 2 på s.3. Forskellen her er dog, at vores Indigo5 skal være med:

Name	
Process Plates	
Process Cyan	0%
Process Magenta	0%
Process Yellow	0%
Process Black	0%
Spot Plates	
5Indigo	0%

Selve filen vil blive vist som nedenfor:

